



Point Presse du 5 juillet 2010

Partenaire emploi - formation des industries alimentaires

► Une gestion paritaire

- ▷ 28 organisations professionnelles
- ▷ 5 syndicats de salariés

► Branches professionnelles

- ▷ Activités de production des eaux embouteillées, boissons rafraîchissantes sans alcool et bières
- ▷ Distributeurs Conseils - Hors Domicile (DCHD)
- ▷ Entrepôts Frigorifiques
- ▷ Industries Alimentaires Diverses
- ▷ Industrie Charcutière et Traiteurs
- ▷ Industries de commerce en gros de viandes
- ▷ Industries de la boulangerie pâtisserie industrielle et des terminaux de cuisson
- ▷ Industries des biscotteries, biscuiteries, chocolateries et confiseries, glaces, sorbets et crèmes glacés
- ▷ Industries des pâtes et produits semouliers
- ▷ Industries des produits alimentaires élaborés
- ▷ Industrie laitière
- ▷ Industrie sucrière

Partenaire emploi - formation des industries alimentaires

- ▶ Une gamme de services complète
 - ▷ Un accompagnement des projets emploi-formation
 - ▷ Des solutions pour développer les compétences des salariés du secteur
 - ▷ Des conseils pour anticiper les besoins en recrutement grâce à l'alternance
 - ▷ Des actions de formation clé en main pour les TPI/PMI
 - ▷ Une prise en charge financière des actions de formation
 - ▷ Des services en ligne et des démarches administratives simplifiées
 - ▷ Des politiques partenariales avec l'État, les Régions, le Fonds Paritaire de Sécurisation des Parcours Professionnels (FPSPP)

Partenaire emploi - formation des industries alimentaires

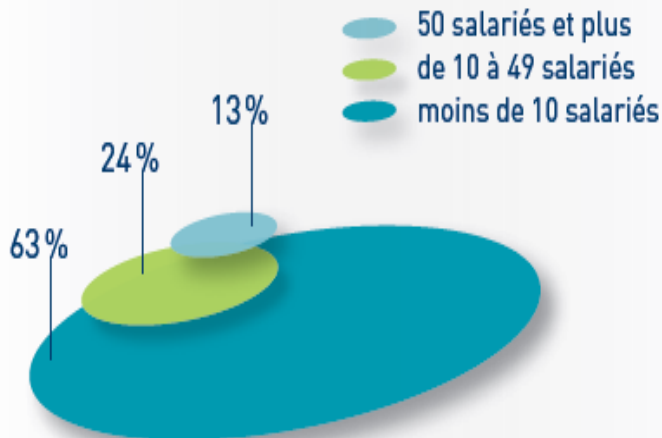
- ▶ Un service de proximité
- ▶ Près de **80 conseillers et gestionnaires** répartis sur
 - ▷ 5 Délégations territoriales
 - ▷ 14 implantations régionales



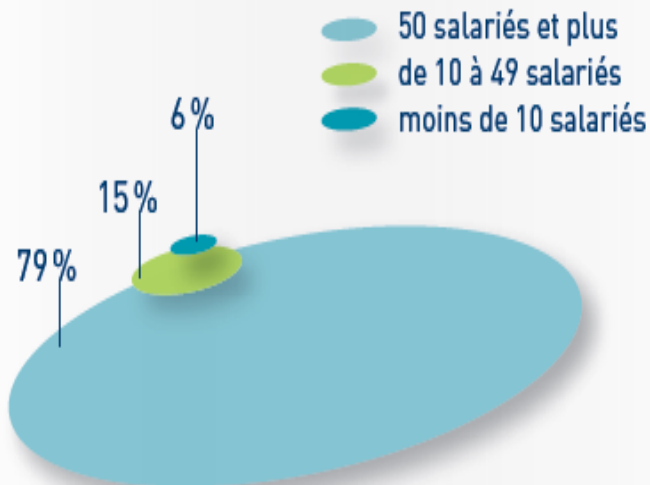
Entreprises et salariés relevant de l'OPCA

- ▶ 6 765 entreprises cotisantes
- ▶ 249 025 salariés

Répartition des entreprises par taille d'entreprise



Répartition des effectifs salariés par taille d'entreprise



Entreprises et salariés

Répartition par Commission financière

Commission	Entreprises	Salariés
Ind. alimentaires diverses	607	64 834
Ind. laitières	284	40 139
Ind. charcutières et entrepôts frigorifiques	497	37 950
Ind. des produits alimentaires élaborés	417	35 573
Boulangerie-pâtisserie industrielle et terminaux de cuisson	362	25 471
Boissons	181	21 291
Ind. sucrières	20	6 007
Ind. Des viandes	111	3 608
Entreprises < 10 (interbranches)	4 286	14 152
Total	6 765	249 025

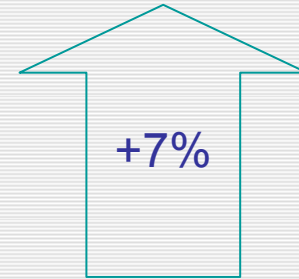
Collecte - Croissance sensible

- ▶ Collecte au titre de la MS 2009 : 90,9 M€
 - ▶ Plan de formation + 10 = 53,7 M€
 - ▶ Plan de formation – 10 = 1,6 M€
 - ▶ Professionnalisation = 35,6 M€

- ▶ Versements Professionnalisation stables

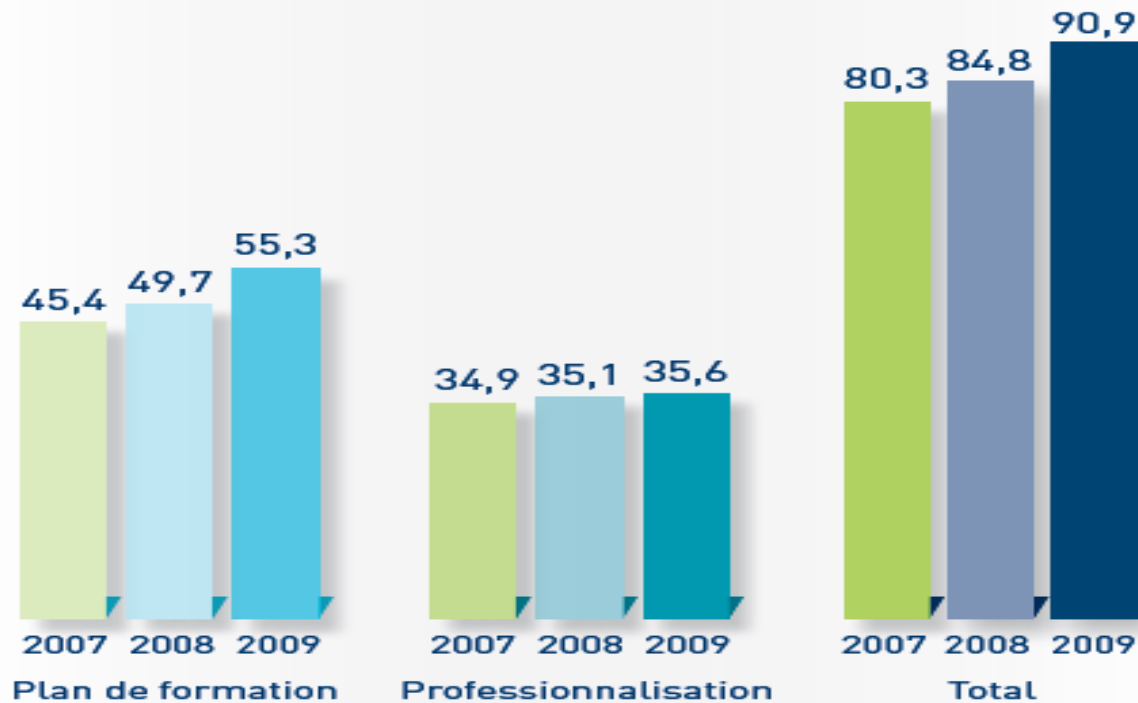
- ▶ Versements Plan de Formation en progression
 - ▶ Progression du plan volontaire : 21,3%
 - ▶ Entreprises en Formule Adhésion (FA) : 661
 - ▶ Collecte Plan FA = 73% de la collecte Plan +10
 - ▶ Part du volontaire Plan +10 = 63% de la collecte Plan +10

- ▶ Taxe d'apprentissage = 20,5 M€



Collecte - Croissance sensible

Collecte masse salariale 2009 (en millions d'euros)



Collecte

Répartition par Commission financière

Commission	Collecte en M€	Évolution / 2008
Ind. alimentaires diverses	25,18	+ 1,2 %
Ind. laitières	15,02	+ 7,3 %
Boissons	12,84	+ 5,5 %
Ind. charcutières et entrepôts frigorifiques	11,90	+ 8,2 %
Ind. des produits alimentaires élaborés	11,42	+ 5,6 %
Boulangerie-pâtisserie industrielle et terminaux de cuisson	7,69	+16,3 %
Ind. sucrières	3,65	+ 26,6 %
Ind. Des viandes	0,99	- 2,3 %
Entreprises < 10 (interbranches)	2,21	- 1,3 %
Total	90,9	+ 7,3 %

Développement de la formation

- ▶ Engagements de formation
 - ▶ 81 M€
 - ▶ + 4,5 M€ ▶
 - ▶ + 6% ▶

- ▶ Bénéficiaires
 - ▶ 86 498 salariés
 - ▶ + 8 880 salariés ▶
 - ▶ + 11,4 % ▶

- ▶ Rapport Stagiaires / Effectifs salariés
 - ▶ progression de 30% à 35% ▶

▶ Comparaisons par rapport à 2008

Développement de la formation

Dispositif	2008		2009		Évolution	
	Engagements M€	Stagiaires Nombre	Engagements M€	Stagiaires Nombre	Engagements	Stagiaires
Plan - 10	2,2	2 816	1,9	2 262	- 15,8 %	- 19,7 %
Plan + 10	45,4	57 037	48,3	62 478	+ 6,4 %	+ 9,5 %
Période Prof.	7,9	8 386	10	10 701	+ 26,6 %	+ 27,6 %
DIF	7,5	8 037	9,4	9 793	+ 25,3 %	+ 21,8 %
Contrat Prof.	13,5	1 342	11,4	1 264	- 17,6 %	- 5,8 %
Total	76,5	77 618	81	86 498	+ 5,9 %	+ 11,4 %

Engagements formation

Répartition par secteur d'activité

Secteur d'activité	Engagements en M€	Nombre stagiaires
Ind. alimentaires diverses	23,3	23746
Ind. laitières	13,5	15518
Boissons	11,3	10091
Ind. charcutières et entrepôts frigorifiques	10,0	11907
Ind. des produits alimentaires élaborés	9,4	11534
Boulangerie-pâtisserie industrielle et terminaux de cuisson	9,1	8867
Ind. sucrières	3,6	3421
Ind. Des viandes	0,8	1414
Total	81,0	86498

- ▶ Entreprises + et - 10 salariés
- ▶ Cumul Plan et Professionnalisation

Données clés par Délégation territoriale

	IDF/ Normandie	Ouest	Nord Est	Sud Ouest	Sud Est	Total
Entreprises	1032 15,3 %	1246 18,4 %	1337 19,8 %	988 14,6 %	2162 32,0 %	6765
Salariés	61468 24,7 %	67451 27,1 %	53494 21,5 %	22391 9,0 %	44221 17,8 %	249025
Collecte	28,55	21,57	22,12	6,8	11,86	90,9
Engagements ➤	24,93	17,42	19,69	5,78	13,18	81
Stagiaires ➤	32242	17682	16070	5196	15308	86498
CQP délivrés	79	149	160	44	93	525

Évolution des actions transversales

- ▶ **MESSA : Motivez vos équipes à la Sécurité Sanitaire des Aliments**
 - ▷ 19 entreprises
 - ▷ 167 stagiaires

- ▶ **MSF : Maîtrise des savoirs fondamentaux**
 - ▷ 12 entreprises
 - ▷ 95 stagiaires

- ▶ **TPI/PMI : programme d'actions dédiées aux très petites ou moyennes entreprises des industries alimentaires**
 - ▷ 259 entreprises
 - ▷ 372 stagiaires

- ▶ **CQP : Certificat de qualification professionnelle** 
 - ▷ 110 entreprises
 - ▷ 525 bénéficiaires

Pour aller plus loin...

www.agefaforia.info

www.metiers-industries-alimentaires.com

www.decouverte-industries-alimentaires.com

www.enseignants-industries-alimentaires.com